

# Trennwände mit Holzständerwerk

Feuerwiderstandsdauer: F 30-B bis F 90-B

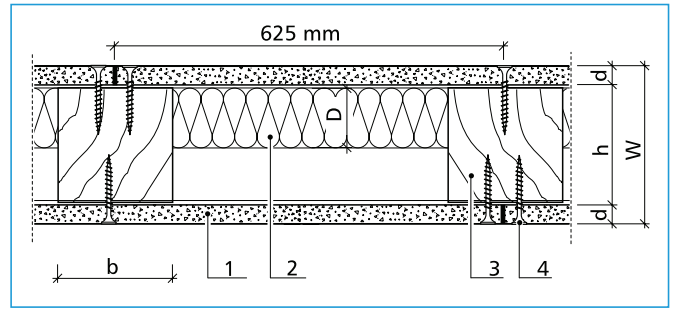
$R_{w,R} \leq 42 \text{ dB}$

## Abkürzungen

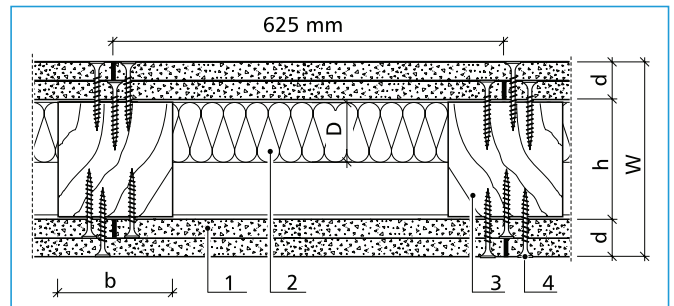
- W Wanddicke (mm)  
 d Dicke der Beplankung aus  
 AQUAPANEL® Cement Board  
 Indoor  
 D/A Dämmschichtdicke (mm)  
 b/h Querschnitt der  
 Holzständer (mm/mm)  
 HS halbe Plattenbreite (mm)

## Materialbezeichnung

- 1 AQUAPANEL® Cement Board Indoor
- 2 Dämmstoff
- 3 Holzständer bzw. Querhölzer, Nadelholz Güteklasse S10
- 4 AQUAPANEL® Maxi-Schrauben, Klammern oder Schraubnägel
- 5 Holzschrauben verzinkt 8 x 100 mm mit Kunststoffdübel 10 x 40 mm
- 6 Dämmstreifen, z. B. Dichtungsband/ bei Brandschutz MW-Streifen
- 7 Klebefuge mit AQUAPANEL® Fugenkleber
- 8 Holzschrauben 6 x 100 mm
- 9 Dauerelastische Dichtungsmasse



Holzständerwerk, einlagig beplankt, Horizontalschnitt



Holzständerwerk, doppelt beplankt, Horizontalschnitt

## Maximale Wandhöhen in m nach DIN 4103, Teil 4

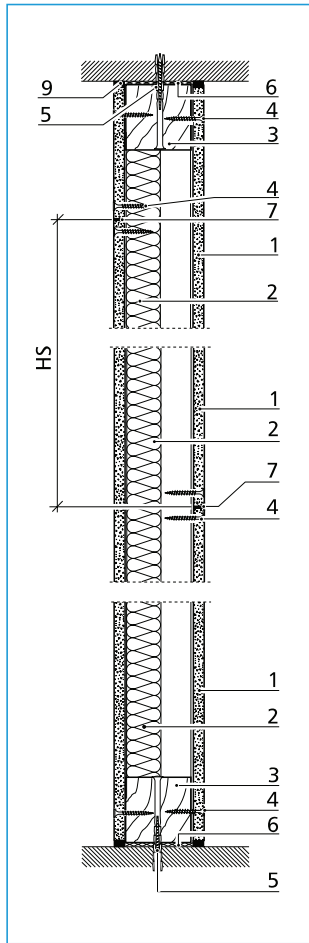
Holzständerwände	ohne Brandschutzanforderungen		mit Brandschutzanforderungen	
	Einbaubereich 1	Einbaubereich 2	Einbaubereich 1	Einbaubereich 2
Holzständer min b/min h (mm/mm)				
80/60	4,10	4,10	4,10	4,10

## Bauphysikalische Eigenschaften

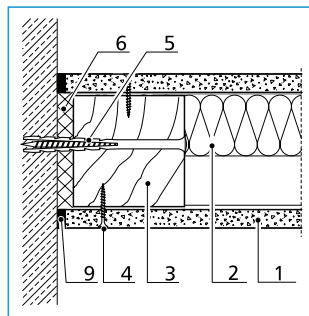
AQUAPANEL® Cement Board Indoor	Profil	Wanddicke (mm)	Mineralwolle (A1, Schmelzpunkt >1000°C)		Feuerwiderstandsklasse Prüfzeugnis	Schallschutz $R_{w,R}$ dB Prüfzeugnis	
			Dicke (mm)	Rohdichte (kg/m³)			
1 x 12,5 mm je Wandseite	HS 80/60	85	40	50	F 30 - B P-3651-9474	> 36(*)	420001590-6
2 x 12,5 mm je Wandseite	HS 80/60	110	40	50	F 90 - B P-3651-9474	> 42(*)	420001590-7

(\*) Mineralwolle  $\geq 40\text{mm}$ ;  $\geq 14 \text{ kg/m}^3$ .

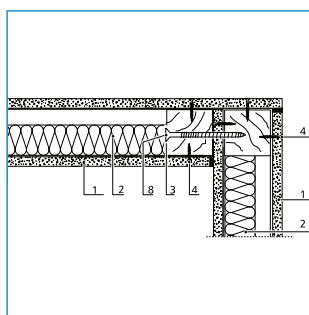
# Besonders geeignet im Wohnungsbau und für Bauten in Holzständerbauweise



Vertikalschnitt



Wandanschluss



Eckausbildung

Für den Anschluss an Boden und Decke und für die Ständer wird ebenes, verwindungsfreies Holz der Güteklasse S10 mit einem Feuchtigkeitsgehalt von weniger als 20 % verwendet.

### Montage der Anschlusshölzer

Die Anschlusshölzer werden mit mindestens einer Holzschraube von 6 mm Durchmesser je Meter Wandlänge oder einem gleichwertigen, zugelassenen Verankerungsmittel befestigt.

Für die seitliche Befestigung von Wänden an Holzbauteilen empfehlen wir zwei Holzschrauben von 12 mm Durchmesser. Die Wandlänge darf 5000 mm nicht überschreiten.

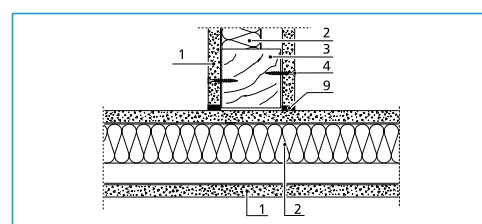
### Materialbedarf pro qm Wand

Materialbedarf für Holzständerwände mit AQUAPANEL® Cement Board Indoor, ohne Verschnitt und Verlust:

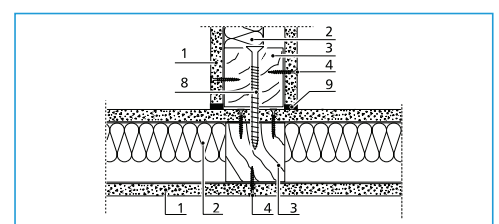
Material	Einfache Beplankung	Doppelte Beplankung
Kanthölzer 80/60	2,7 lfm	2,7 lfm
Dichtungsband / Trennwandkitt	0,7 lfm	0,7 lfm
Holzschrauben 8 x 100 mm plus Dübel	1,6 Stck.	1,6 Stck.
AQUAPANEL® Cement Board Indoor	2 qm	4 qm
AQUAPANEL® Maxi Schrauben oder Klammer oder Schraubnägel	30 Stck. 52 Stck.	60 Stck. 104 Stck.
AQUAPANEL® Fugenkleber	100 ml	200 ml
AQUAPANEL® Grundierung – innen	ca. 100 g	ca. 100 g
Dämmstoff	1 qm	1 qm
Dauerelastische Dichtungsmasse		

### Besondere Hinweise

Für alle Wände mit Holzunterkonstruktion empfehlen wir die Einhaltung der Bestimmungen der DIN 4103, Teil 4. Zur Ermittlung der zulässigen Wandhöhen kann Tabelle 1, DIN 4103, Teil 4, Seite 3, Zeile 2 herangezogen werden. Die Eindringtiefe der Schrauben bei einer Holzunterkonstruktion beträgt 5 mal Schraubenschaftdurchmesser, jedoch nicht weniger als 24 mm. In nicht tragenden Trennwänden sind mindestens alle 7,5 Meter Dehnfugen vorzusehen. Außerdem müssen Gebäude-Dehnfugen übernommen werden. Die angegebenen bauphysikalischen, statischen und konstruktiven Eigenschaften werden nur erreicht, wenn die ausschließliche Verwendung der empfohlenen Produkte sichergestellt ist.



T-Anschluss zweier Trennwände, Variante 1



T-Anschluss zweier Trennwände, Variante 2

Die Beplankung der Holzständer mit AQUAPANEL® Cement Board Indoor erfolgt gemäß der Verarbeitungsrichtlinie mittels Verschraubung und Fugenverklebung wie auf den Seiten 9 ff. beschrieben.

Alternativ zu der Befestigung der AQUAPANEL® Cement Board Indoor mit der AQUAPANEL® Maxi Schraube, kann eine Befestigung mit verzinkten bzw. rostfreien Klammern oder Schraubnägeln erfolgen. Für den Holzständer sind die Mindestabmessungen b/h mit 80/60 mm zu wählen.

### Klammertyp:

Haubold SD 9150 CRF (Ø 2,0 mm, L = 50 mm)

oder Poppers Senco Q 21 BAB/LQ21 BLB (Ø 1,8 mm, L = 50 mm), Mindestrandabstand von 30 mm

### Klammergerät:

Haubold PN 9180 XII oder Poppers Senco SQS 55

### Schraubnägeltyp:

Haubold RNC-S 28/45 RF (Ø 2,8 mm, L = 45 mm, Torx 15), Mindestrandabstand von 20 mm

### Nagelgerät:

Haubold RNC 65 S/W II

### Befestigungsabstände untereinander:

Plattenrand: 150 mm  
Plattenmitte: 75 mm