

Konstruktionsbeispiele

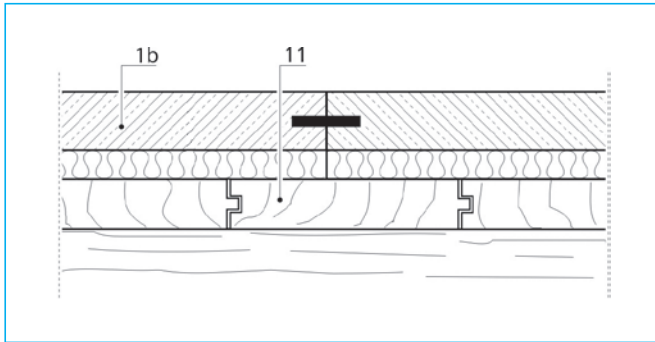
Deckenkonstruktionen mit AQUAPANEL® Cement Board Floor auf Holzbalkendecken

Bezeichnungen

- 1 a AQUAPANEL® Cement Board Floor
- 1 b AQUAPANEL® Cement Board Floor MF
- 2 Fasoperl®-TS
- 3 Fasoperl®-A8
- 4 Schüttungen
- 6 Rieselschutz
- 10 Tragfähiger Einschub
- 11 Fußboden aus Dielen oder Spanplatten
- 12 12,5 mm Gipsplatte GKFI

Alle angegebenen Schallschutzwerte sind Vergleichswerte, die mit den auf Seite 19 gezeigten Deckenkonstruktionen ermittelt wurden und zur Einschätzung der Werte von vergleichbaren Decken herangezogen werden können.

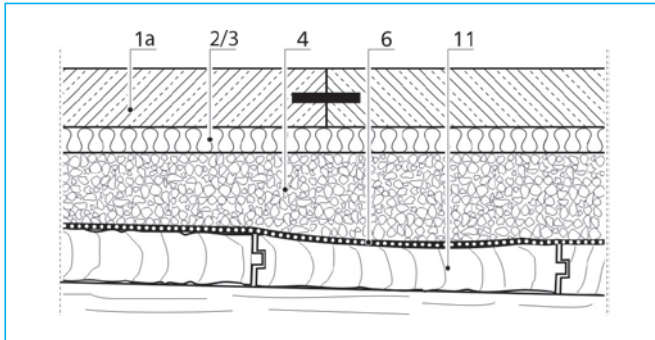
(*) Vergleichende Messungen haben ergeben, dass sich bei geringen Schütthöhen gegenüber den Werten von Nivoperl® bei Verwendung von Bituperl® und Siliperl® keine wesentlichen Abweichungen ergeben.



AQUAPANEL® Cement Board Floor MF

AQUAPANEL® Cement Board Floor MF

	$R_{w,R}$ dB	$L_{n,w,R}$ dB	$\Delta L_{w,H}$ dB	Feuerwiderstandsdauer
„alte“ Holzbalkendecke mit Einschub	61	51	8	F30 von oben
„unten offene“ Holzbalkendecke	40	81	-	F30 von oben

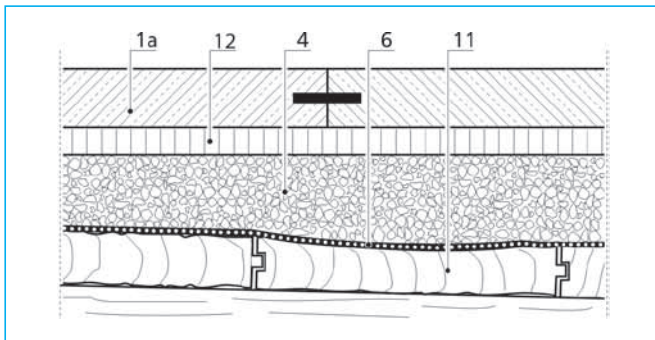


AQUAPANEL® Cement Board Floor mit Fasoperl®-TS oder Fasoperl®-A8 und Perlite-Schüttung

AQUAPANEL® Cement Board Floor + Fasoperl®-TS-A8 + Schüttung

	$R_{w,R}$ dB	$L_{n,w,R}$ dB	$L_{w,H}$ dB	Feuerwiderstandsdauer	
„alte“ Holzbalkendecke mit Einschub	20-30 mm Nivoperl®	-	-	F60 von oben	
	30-60 mm Nivoperl®	62	45	F60 von oben	
	20-60 mm Bituperl®/Siliperl®	-	(*)	(*)	F60 von oben
„unten offene“ Holzbalkendecke	20-60 mm Nivoperl®/Bituperl®/Siliperl®	-	-	F60 von oben	
	60 mm Siliperl®	47	66	-	F60 von oben

Schallschutzwerte mit Fasoperl-TS geprüft



AQUAPANEL® Cement Board Floor mit 12,5 mm Gipsplatte GKFI und Perlite-Schüttung

AQUAPANEL® Cement Board Floor + 12,5 mm Gipsplatte GKFI

	$R_{w,R}$ dB	$L_{n,w,R}$ dB	$\Delta L_{w,H}$ dB	Feuerwiderstandsdauer
„alte“ Holzbalkendecke mit Einschub	≥ 20 Nivoperl®/Bituperl®/Siliperl®	-	-	F90 von oben